

## 1. Installationsvoraussetzungen an der Tür herstellen

- ☒ Monteur / Lieferant der Tür
- ☐ Monteur mit Elektroausbildung (Elektroinstallateur)
- ☐ Monteur

### Bei Neubauten mit neuen Türen

- Vorhandensein eines selbstverriegelnden Einsteckschlosses mit Panikfunktion
- Bei Bestellung des Profilzylinders beachten: KIWI Türbeschlag hat beidseitig eine Tiefe von 15mm

### Bei Bauten mit Bestandstüren

- Vorhandensein eines wechselbaren Einsteckschlosses
- Vorhandensein einer Einfachverriegelung (aktuell ist eine Installation bei einer Mehrfachverriegelung nicht möglich)



Abb 1 - Checkliste

## 2. KIWI Gateway Installation

- ☐ Monteur / Lieferant der Tür
- ☒ Monteur mit Elektroausbildung (Elektroinstallateur)
- ☐ Monteur

### Bei Neubauten und Bestandsbauten

- Anschluss des KIWI Gateways gemäß Gateway-Planung
- Registrierung des KIWI Gateways auf der KIWI Plattform mit der KIWI Installers App



Abb 2 - KIWI Gateway

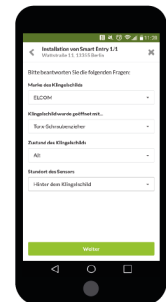


Abb 3 - KIWI Installers App

### 3a. Installation KIWI Klinke Beschlag

- ☐ Monteur / Lieferant der Tür
- ☐ Monteur mit Elektroausbildung (Elektroinstallateur)
- ☒ Monteur

#### Bei Neubauten und Bestandsbauten

- Falls notwendig: Entfernung der vorhandenen Klinke durch Deinstallation des Zylinders und des Beschlags
  - Falls notwendig: Entfernung des ursprünglichen Einsteckschlusses und Montage des neuen Einsteckschlusses mit Panikfunktion und Selbstverriegelung
  - Vierkantstift des elektronischen Türdrückers in die Vierkantnuss des Schlosses führen
  - Bohrschablone auf den Vierkantstift stecken, waagerecht ausrichten und Lochmarkierungen ankönnen
  - Vierkantstift wieder herausziehen
  - An den markierten Stellen Löcher bohren mit Durchmesser 8 – 8,5 mm. Nicht in oder durch den Schlosskasten bohren
  - Vierkantstift des elektronischen Türdrückers wieder in die Vierkantnuss des Schlosses führen. Bei Bedarf mitgelieferte Adapterhülse auf den Vierkantstift aufsetzen
  - Grundplatte des mechanischen Türdrückers von der anderen Seite aufstecken und mit dem elektronischen Türdrücker durch das Türblatt verschrauben. Dazu die mitgelieferten Befestigungsschrauben und Gewindebolzen verwenden
  - Schildabdeckung an beiden Türdrückern auf die Grundplatte aufsetzen und Sicherungsschraube an der Unterseite des Schilds herausschrauben, so dass das Schild fest sitzt
  - Sicherungsschraube an der Unterseite des mechanischen Türdrückers einschrauben und fest anziehen
  - Installation des Profilzylinders und diesen mit der Stulpschraube fixieren
  - Testen von der Innenseite der Tür, ob Öffnen und Schließen der Tür ohne Schleifen möglich ist
- Registrierung der KIWI Klinke auf der KIWI Plattform mit der KIWI Installers App

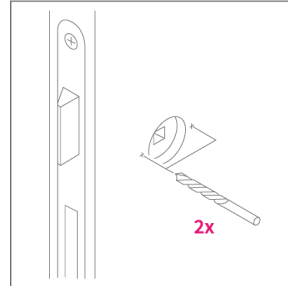


Abb 4

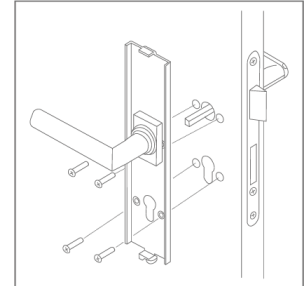


Abb 5

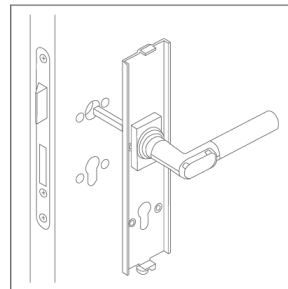


Abb 6

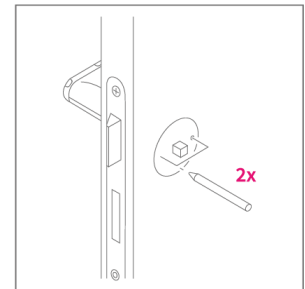


Abb 7

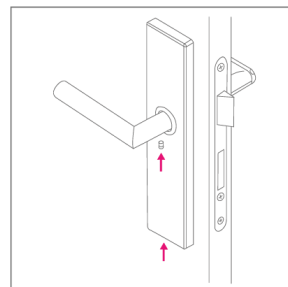


Abb 8

### 3b. Installation KIWI Klinke Rosette

- ☐ Monteur / Lieferant der Tür
- ☐ Monteur mit Elektroausbildung (Elektroinstallateur)
- ☒ Monteur

#### Bei Neubauten und Bestandsbauten

- Falls notwendig: Entfernung der vorhandenen Klinke durch Deinstallation des Zylinders und des Beschlags
- Falls notwendig: Entfernung des ursprünglichen Einsteckschlusses und Ersetzen des ursprünglichen Einsteckschlusses und Montage des neuen Einsteckschlusses mit Panikfunktion und Selbstverriegelung
- Vierkantstift des elektronischen Türdrückers in die Vierkantnuss des Schlosses führen
- Bohrschablone auf den Vierkantstift stecken, waagrecht ausrichten und Lochmarkierungen ankreuzen
- Vierkantstift wieder herausziehen
- An den markierten Stellen Löcher bohren mit Durchmesser 8 – 8,5 mm. Nicht in oder durch den Schlosskasten bohren
- Vierkantstift des elektronischen Türdrückers wieder in die Vierkantnuss des Schlosses führen. Bei Bedarf mitgelieferte Adapterhülse auf den Vierkantstift aufsetzen
- Drückeraufnahme des mechanischen Türdrückers von der anderen Seite aufstecken und mit dem elektronischen Türdrücker durch das Türblatt verschrauben. Dazu die mitgelieferten Befestigungsschrauben verwenden
- Mechanischen Türdrücker aufstecken, Türdrücker dabei waagrecht halten
- Bei nach rechts zeigenden Türgriffen Rosette nach links spannen, über die Drückeraufnahme führen und Bajonettverschluss einrasten lassen. Entsprechend bei nach links zeigenden Türgriffen Rosette nach rechts spannen
- Sicherungsschraube an der Unterseite des mechanischen Türdrückers einschrauben und fest anziehen
- Installation des Profilzylinders und diesen mit der Stulpschraube fixieren
- Testen von der Innenseite der Tür, ob Öffnen und Schließen der Tür ohne Schleifen möglich ist
- Registrierung der KIWI Klinke auf der KIWI Plattform mit der KIWI Installers App

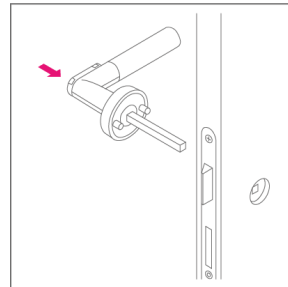


Abb 9

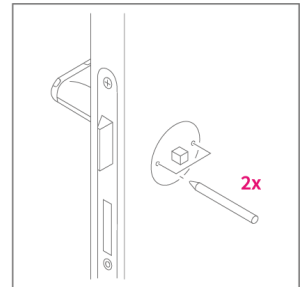


Abb 10

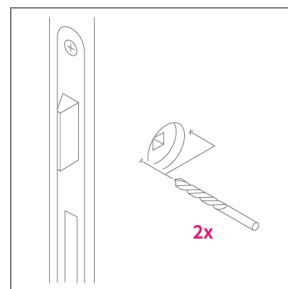


Abb 11

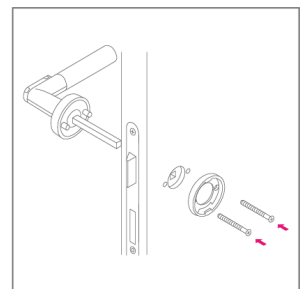


Abb 12

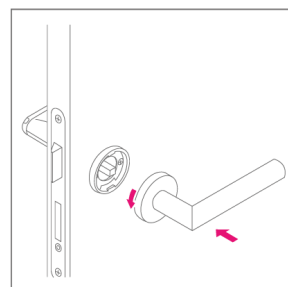


Abb 13

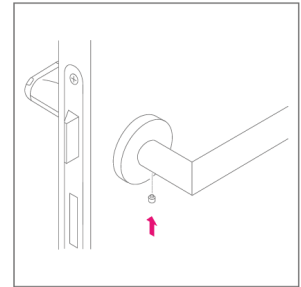


Abb 14